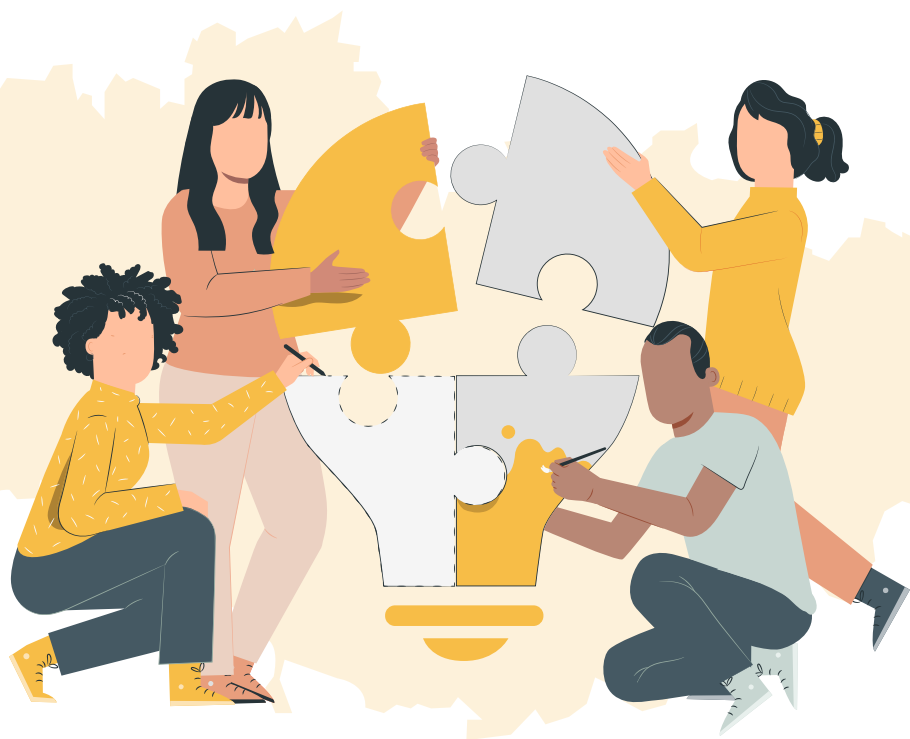


Traits d'unions

Partenariats pour le développement
économique, solidaire et durable
des territoires



Développer les coopérations entre structures de l'ESS et entreprises engagées

Une expérimentation bretonne

Les partenariats entre organisations de l'économie sociale et solidaire (ESS) et entreprises engagées sont des leviers pour consolider l'économie locale, au service d'un développement territorial durable.

Afin de les stimuler en Bretagne, une expérimentation est lancée en 2021 sur 4 territoires pilotes : les pays d'Auray, Fougères, Morlaix et Vitré.

Les étapes

1

Diagnostics territoriaux
et identification de partenariats existants vertueux

2

Actions de sensibilisation et d'interconnaissance
entre organisations de l'ESS et entreprises

3

Accompagnement des organisations
à la création de partenariats et à leur mise en œuvre

4

Capitalisation des actions en vue d'un essaiage du projet à partir de 2023

Les acteurs du projet

Au niveau local :

- les pôles de développement de l'économie sociale et solidaire accompagnent la mise en place des partenariats.
- les acteurs socio-économiques et publics sont mobilisés.

Au niveau régional :

- la Cress (Chambre régionale de l'ESS) assure la coordination.
- la DREETS Bretagne soutient le projet.

Ils coopèrent déjà sur les territoires

PRATIQUES RESPONSABLES Recyclage solidaire

L'entreprise d'insertion la Feuille d'Erable assure la collecte et le recyclage des papiers/cartons de bureau sur ses deux sites de Rennes (35) et Quéven (56). Pour les entreprises locales, c'est un moyen de recycler leurs déchets tout en contribuant à l'accès à l'emploi des équipes en insertion.



COOPÉRATION ÉCONOMIQUE Faire rimer chocolat et insertion

A Morlaix, les salarié.e.s en insertion de l'ESAT (Etablissement et Service d'Aide par le Travail) les Genêts d'Or assurent la mise sous emballage des tablettes de chocolat pour le chocolatier Grain de Sais.



Un levier pour le développement durable des entreprises, des organisations de l'ESS, et des territoires

PERFORMANCE DES ORGANISATIONS

- Accéder à de nouvelles opportunités pour consolider ou développer des activités pérennes et économiquement viables (nouveaux marchés, moyens complémentaires...)
- Partager les expériences, les savoir-faire et les compétences (pratiques managériales environnement, handicap, gestion, comptabilité...)



INNOVATION

- Co-construire des solutions créatives et responsables en réponse aux besoins des organisations, des territoires et de leurs habitant-e-s
- Inspirer d'autres entreprises et organisations de l'ESS

PARTENARIATS À IMPACTS POSITIFS

MOBILISATION

- Fédérer ses équipes et parties prenantes autour de projets collectifs porteurs de sens



DÉVELOPPEMENT TERRITORIAL

- Agir collectivement pour le développement économique, solidaire et durable du territoire
- S'inscrire dans les dynamiques locales et renforcer son ancrage territorial



ENGAGEMENT

- Affirmer et transformer ses valeurs en actions
- Renforcer et valoriser son impact local et solidaire
- Porter et relayer ensemble des causes

INNOVATION SOCIETALE Aires de jeux pour tou.te.s

SATD, PME alsacienne fabriquant des équipements de sport et de loisirs, et l'association APEH (Aide aux Parents d'Enfants Handicapés) se sont associés pour mettre au point des aires de jeux accessibles et sécurisées pour les enfants en situation de handicap.



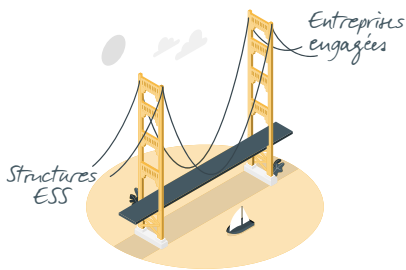
MÉCÉNAT Rien ne se jette !

Depuis 16 ans, 15 tonnes de produits alimentaires ou de puériculture ont été distribuées aux associations d'aide aux personnes en difficulté du Pays d'Auray par Bébés au Naturel. Les cartons et certains matériaux mis au rebut sont également donnés à des entrepreneurs locaux qui les transforment.





La Cress Bretagne,
chambre régionale de
l'économie sociale et solidaire,
votre interlocutrice
Traits d'unions régionale



Notre rôle ?

Faciliter les passerelles entre
entreprises engagées et structures de l'ESS

1. Dresser un état des lieux de vos besoins, cerner des items spécifiques qui font sens pour votre organisation
2. Proposer des pistes concrètes de collaborations locales alignées sur vos valeurs et objectifs
3. Faciliter les rencontres et mises en liens entre partenaires potentiels
4. Accompagner la mise en place et le suivi de partenariats sur-mesure

Contactez-nous !

 Anne POTEREL MAISONNEUVE

 07 72 45 54 34

 apoterel-maisonneuve@cress-bretagne.org

 47 Avenue des Pays-Bas
35200 RENNES

www.ess-bretagne.org